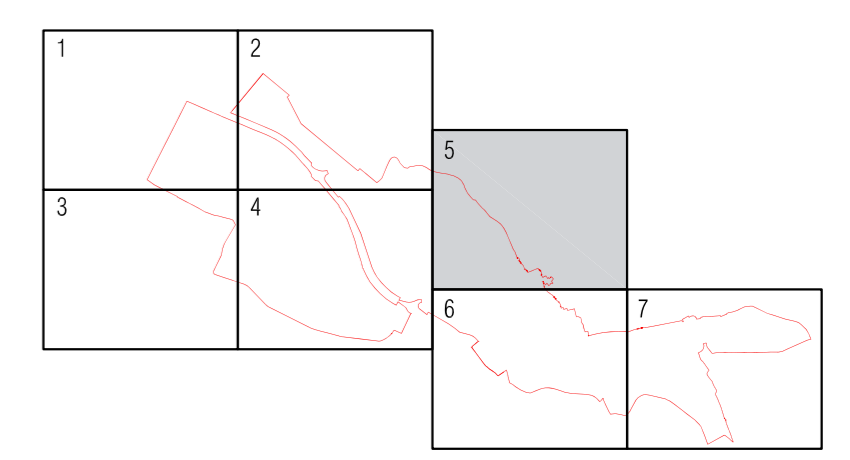



LEYENDA 

-  DELIMITACIÓN DE SUELO URBANO  
(Determinación estructurante)
-  DELIMITACIÓN DE SUELO URBANO NO CONSOLIDADO  
(Determinación estructurante)
-  DELIMITACIÓN DE SUELO URBANIZABLE  
(Determinación estructurante)
-  SUELO URBANO CONSOLIDADO  
(Determinación estructurante)
-  SUELO URBANO NO CONSOLIDADO  
(Determinación estructurante)
-  SUELO URBANIZABLE  
(Determinación estructurante)
-  DELIMITACIÓN CASCO HISTÓRICO  
(Determinación pormenorizada)



**TEXTO REFUNDIDO**  
 **PLAN GENERAL MUNICIPAL DE CÁRCAR**  
 AYUNTAMIENTO DE CÁRCAR

**ORDENACIÓN**  
 11.5 CLASIFICACIÓN DEL SUELO URBANO Y URBANIZABLE  
 FEBRERO 2015  E 1:1000

EQUIPO REDACTOR: LUIS CORNAGO, Arquitecto  
 TERESA BONAL, Arquitecto  
 COLABORADORES: JESÚS ELOSEGUILBILLOBO  
 BLAS OTAZU, Abogado