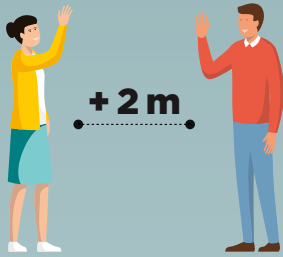


# CORONAVIRUS: EL RETO CONTINÚA

EL CORONAVIRUS SE TRANSMITE POR CONTACTO ESTRECHO (MENOS DE 2 METROS) CUANDO AL HABLAR, TOSER O ESTORNUDAR SE EMITEN GOTAS CON VIRUS QUE VAN A LA BOCA, NARIZ U OJOS DE LA OTRA PERSONA. TAMBIÉN AL DARSE LA MANO O TOCAR OBJETOS O SUPERFICIES CONTAMINADAS CON ESAS GOTAS.

## MEDIDAS PREVENTIVAS PERSONALES



**1** Mantener con otras personas una distancia de seguridad de 2 metros.



**2** Lavarse las manos con mucha frecuencia con agua y jabón o desinfectante hidroalcohólico.



**3** Si se tose o estornuda, cubrirse la boca con el antebrazo o con pañuelos desechables y tirarlos a la papelera.

**!** No tocarse la boca, la nariz o los ojos

## USO ADECUADO DE MASCARILLA EN POBLACIÓN GENERAL

La mascarilla es una medida complementaria que ayuda a frenar la transmisión colectiva.



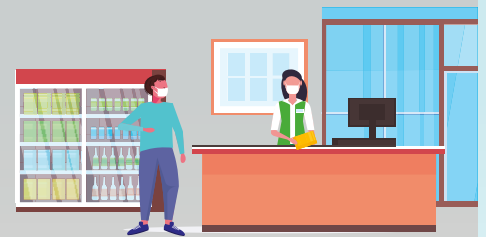
**1** Uso obligatorio en el transporte público y otros.

**2** Uso recomendado en espacios cerrados y/o cuando no se pueda mantener la distancia de seguridad de 2 m.

**!** ¡CUIDADO! Un uso incorrecto de la mascarilla puede generar más riesgo.



## MEDIDAS EN ESPACIOS CERRADOS Y ESTABLECIMIENTOS



**1** Garantizar las medidas de protección de las y los trabajadores y la clientela. Si la actividad requiere contacto cercano, es obligatorio el uso de mascarilla y/o guantes.

**2** Garantizar la limpieza y desinfección adecuada de instalaciones y materiales.

Tu esfuerzo quedándote en casa ha dado resultado. PERO EN EL PROCESO DE DESESCALADA EL RETO CONTINÚA.

**ACTÚA CON SOLIDARIDAD Y CON CABEZA**

**NOS JUGAMOS MUCHO**